

ZMIANA STUDIUM UWARUNKOWAŃ I KIERUNKÓW ZAGOSPODAROWANIA PRZESTRZENNEGO GMINY NOWY TARG

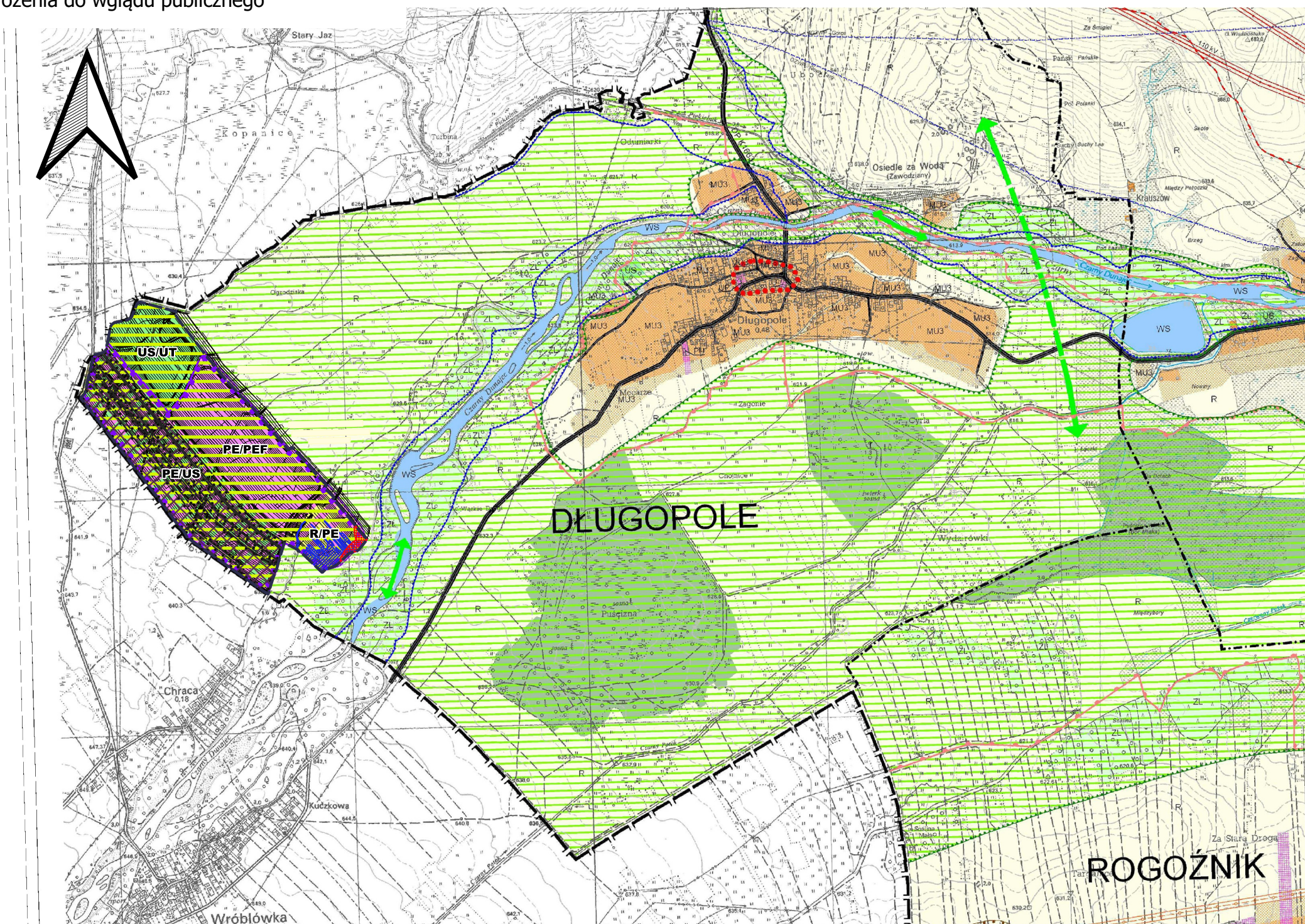
KIERUNKI ZAGOSPODAROWANIA PRZESTRZENNEGO - FRAGMENT RYSUNKU JEDNOLITEGO OBEJMUJĄCY TEREN OBJĘTY ZMIANĄ

załącznik nr 3 do Uchwały nr.....

Rady Gminy Nowy Targ z dnia.....

do wyłożenia do wglądu publicznego

SKALA 1:20 000



ZMIANA FRAGMENTU STUDIUM UWARUNKOWAŃ I KIERUNKÓW
ZAGOSPODAROWANIA PRZESTRZENNEGO GMINY NOWY TARG
ZGODNIE Z UCHWAŁĄ NR XLII/449/2023 Z 29 LUTEGO 2023r.

granica zmiany studium "Długopole"

KIERUNKI ZMIAN W STRUKTURZE PRZESTRZENNEJ GMINY
ORAZ W PRZEZNACZENIU TERENÓW

Tereny znajdujące się w obrębie stref zainwestowania

US/UT tereny ze znaczącym udziałem zieleni z dopuszczeniem usług turystyki, sportu i rekreacji

PE/PEF tereny eksploatacji powierzchniowej z dopuszczeniem urządzeń wytwarzających energię z odnawialnych źródeł energii o mocy zainstalowanej większej niż 500KW wraz ze strefą ochronną (elektrownia słoneczna)

PE/US tereny eksploatacji powierzchniowej z dopuszczeniem, po zakończeniu eksploatacji, wykorzystania dla rekreacji i sportu

R/PE tereny rolnicze z dopuszczeniem eksploatacji powierzchniowej

OBSZARY OCHRONY ŚRODOWISKA I JEGO ZASOBÓW

Południowomałopolski Obszar Chronionego Krajobrazu - cały obszar objęty zmianą

Natura 2000 - Torfowiska Orawsko-Nowotarskie PLC 12003 - cały obszar objęty zmianą

obszary najcenniejsze pod względem przyrodniczym, obejmujące m.in. obszary NATURA 2000, obszary węzłowe i korytarze ekologiczne

GZWP 440 Dolina Kopalna Nowy Targ - cały obszar objęty zmianą

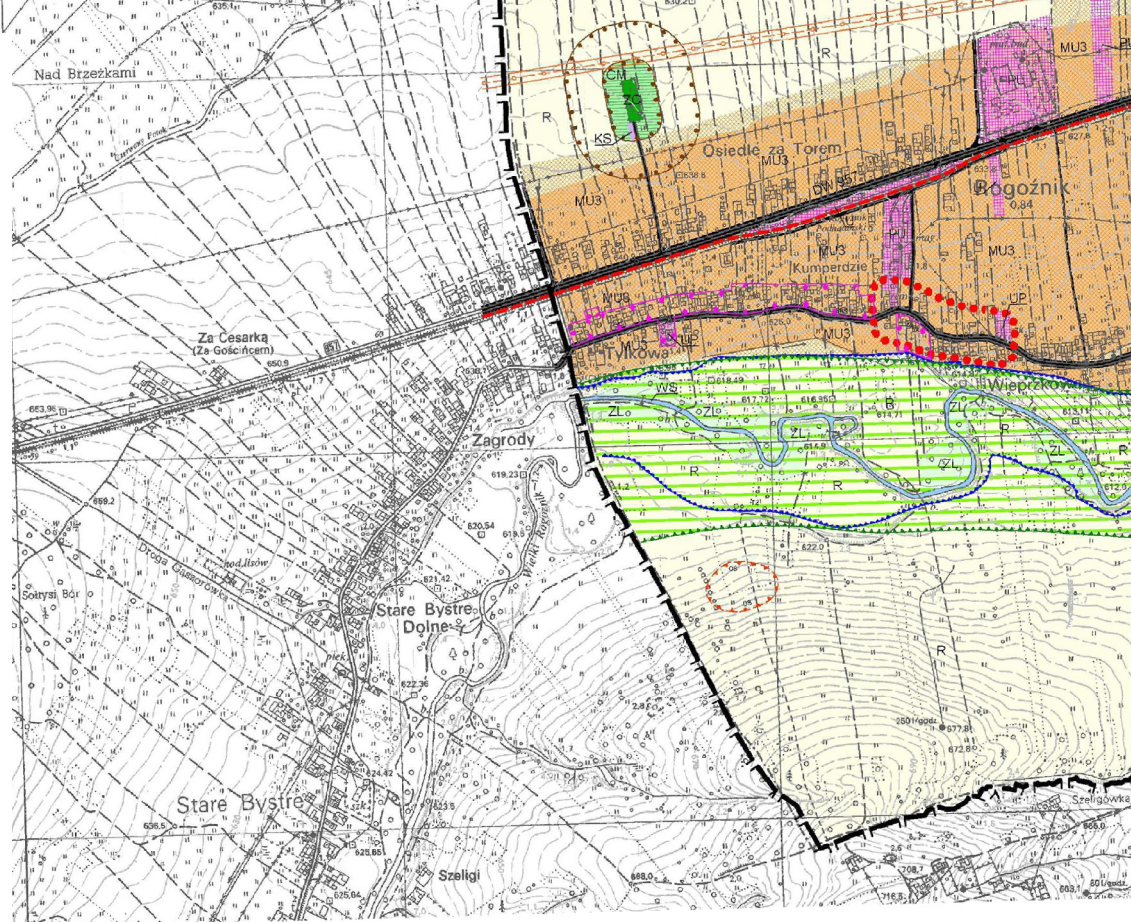
tereny udokumentowanego złoża "Długopole I"

obszary górnicze "Długopole IV pola 1, 2, 3", "Długopole V pola A, B, C, D, E, F, G, H"

tereny górnicze "Długopole IV pola 1, 2, 3", "Długopole V pola A, B, C, D, E, F, G, H"

obszary szczególnego zagrożenia powodzią 1% - wg ISOK

strefa zakazu budowy nowych obiektów od linii brzegów rzek i zbiorników wodnych - Uchwała nr XX/274/20 w spr. PMOCHK



0

1

2 km