

PROGNOZA ODDZIAŁYWANIA NA ŚRODOWISKO

DO PROJEKTU MIEJSCOWEGO PLANU ZAGOSPODAROWANIA PRZESTRZENNEGO DLA OBSZARÓW „NOWA BIAŁA-1” I „NOWA BIAŁA-2 W GMINIE NOWY TARG

USTALENIA PLANU

- granicza obszaru objętego planem
- linie rozgraniczające tereny o różnym przeznaczeniu lub różnych zasadach zagospodarowania
- nieprzekraczalne linie zabudowy
- granicze strefy ochrony konserwatorskiej zwartej zabudowy wsi Nowa Biała
- strefa ochrony korytarzy dolin rzecznych

Symbole identyfikacyjne obszaru planu oznaczono identyfikatorem literowym:
A: "Nowa Biała-1"
B: "Nowa Biała-2"

Przeznaczenie terenów

Tereny rozwoju inwestycyjnego Gminy

- MN** tereny zabudowy mieszkaniowej jednorodzinnej (A.1MM1-A.5MN1, B.1MN1-A.1MN2-A.13MN2)
- MU** tereny zabudowy mieszkaniowo-usługowej (A.1MU, B.1MU)
- MM** tereny zabudowy mieszkaniowej, usługowej i rzemieślniczo-wytwórczej (A.1MM1-A.9MM1; A.1MM2-A.5MM2)
- U** tereny zabudowy usługowej (A.1U-A.6U)
- US** tereny usług sportu (A.1US)
- P** tereny zabudowy produkcyjnej, składów, magazynów (A.1P-A.2P)
- ZC** tereny cmentarne (A.12C)
- ZP** tereny zieleni parkowej (A.12P-A.5ZP)
- ZI** tereny zieleni izolacyjnej (A.12I-A.5ZI)

Tereny tworzące system terenów otwartych

- ZN** tereny zieleni nieurządzonej (A.12N-A.16ZN)
- R** tereny rolne (B.1R)
- ZL** tereny lasów (A.12L-A.3ZL, B.12L)
- Wp** tereny wód powierzchniowych (A.11Wp-A.11Wp)

Tereny komunikacyjne

- KD...** tereny dróg publicznych (A.1KDZ-A.2KDZ, B.1KDZ, A.1KDD-A.13KDD, B.1KDD)
- KDW** tereny dróg wewnetrznych (A.1KDW-A.6KDW)
- KP** tereny rozwoju usług i urządzeń towarzyszących trasom komunikacyjnym (A.1KP-A.3KP)

OZNACZENIA WYNIKAJĄCE Z PRZEPISÓW ODRĘBNYCH ORAZ PRAWOMOCNYCH ROZPORZĄDZEŃ I DECYZJI

W zakresie ochrony środowiska

- granicze strefy zakazu budowy nowych obiektów budowlanych od linii brzegowej rzeki Białka, zgodnie z Południowomazowieckim Obszarem Chronionego Krajobrazu (POCHK)
 - granicza obszaru Natura 2000 PLH120024 „Dolina Białki”
- Cały obszar objęty zmianą planu znajduje się w granicach Południowomazowieckiego Obszaru Chronionego Krajobrazu (POCHK)

W zakresie ochrony wód

- granicze udokumentowanego głównego zbiornika wód podziemnych GZWP Nr 440 „Dolina kopalna Nowy Targ”

W zakresie ochrony zabytków i dóbr kultury

- obiekty zabytkowe objęte ochroną prawną - wpisane do rejestru zabytków
- obszary zabytkowe objęte ochroną prawną - wpisane do rejestru zabytków
- obiekty zabytkowe objęte ochroną prawną - wpisane do gminnej i wojewódzkiej ewidencji zabytków

Obszary o szczególnych zasadach zagospodarowania

- obszary szczególnego zagrożenia powodzią, na których prawdopodobieństwo wystąpienia powodzi jest wysokie i wynosi 10% (raz na 10 lat)
- obszary szczególnego zagrożenia powodzią, na których prawdopodobieństwo wystąpienia powodzi jest średnie i wynosi 1% (raz na 100 lat)

Pozostałe

- granicze pasów izolujących tereny cmentarne

OZNACZENIA O CHARAKTERZE INFORMACYJNYM, NIE BĄDĄCE USTALENIAMI PLANU

W zakresie ochrony środowiska

- wody powierzchniowe, płynące
- granicze aglomeracji Nowy Targ - Krempany

Pozostałe

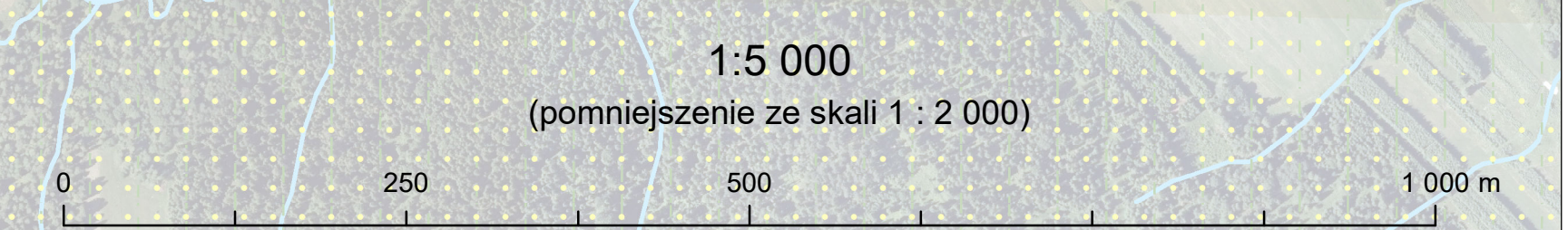
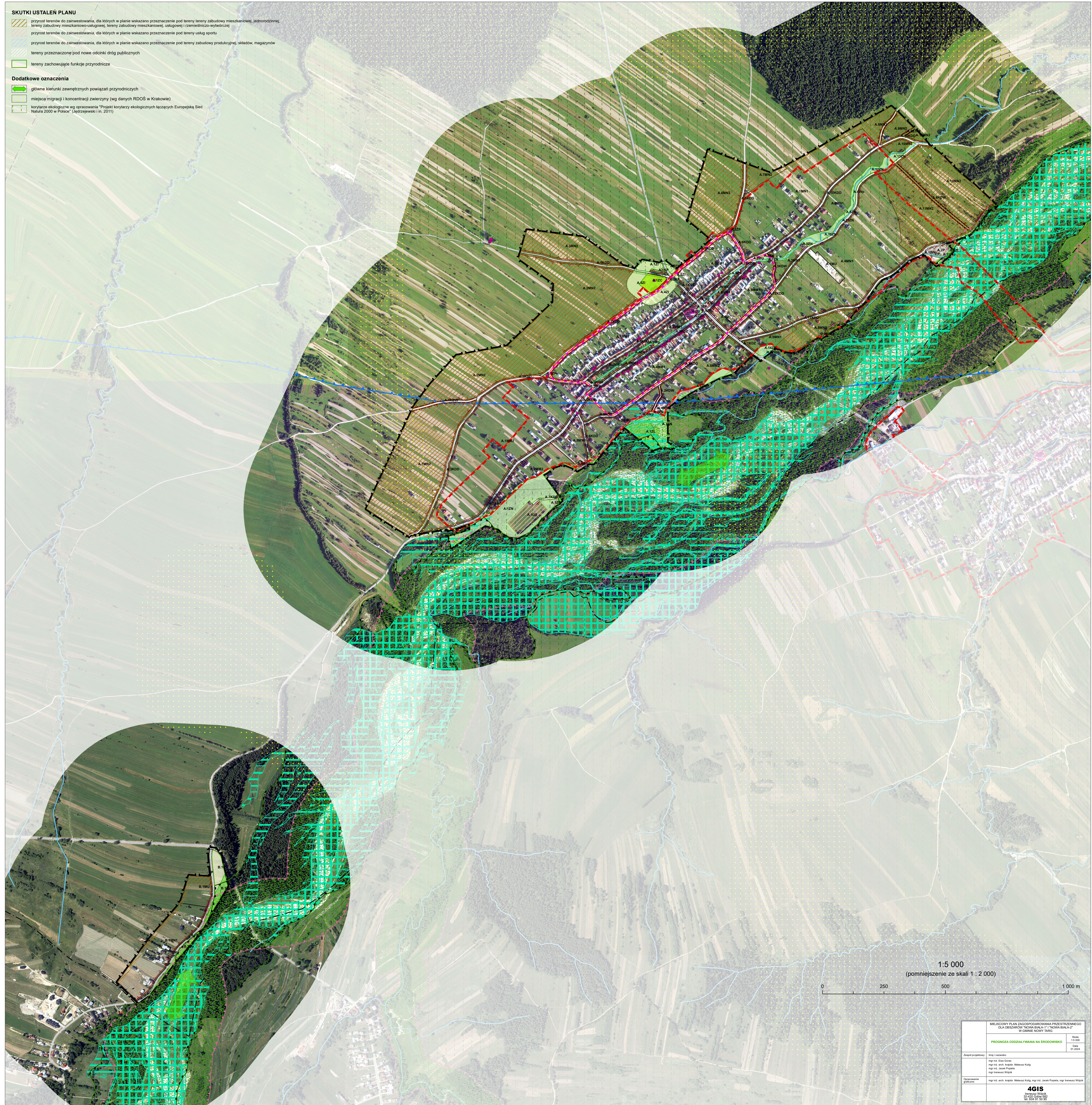
- granicze sołectwa Nowa Biała
- mosty i przepusty drogowe

SKUTKI USTALEŃ PLANU

- przyrost terenów do zainwestowania, dla których w planie wskazano przeznaczenie pod tereny zabudowy mieszkaniowej, jednorodzinnej, tereny zabudowy mieszkaniowo-usługowej, tereny zabudowy mieszkaniowej, usługowej i rzemieślniczo-wytwórczej
- przyrost terenów do zainwestowania, dla których w planie wskazano przeznaczenie pod tereny usług sportu
- przyrost terenów do zainwestowania, dla których w planie wskazano przeznaczenie pod tereny zabudowy produkcyjnej, składów, magazynów
- tereny przeznaczane pod nowe odcinki dróg publicznych
- tereny zachowujące funkcje przyrodnicze

Dodatkowe oznaczenia

- główne kierunki zewnętrznych powiązań przyrodniczych
- miejsca migracji i koncentracji zwierzęty (wg danych RDOS w Krakowie)
- korytarze ekologiczne wg opracowania "Projekt korytarzy ekologicznych łączących Europejską Sieć Natura 2000 w Polsce" (wyd. 2011)



MIEJSCOWY PLAN ZAGOSPODAROWANIA PRZESTRZENNEGO DLA OBSZARÓW „NOWA BIAŁA-1” I „NOWA BIAŁA-2” W GMINIE NOWY TARG		Strona 15 z 20
PROGNOZA ODDZIAŁYWANIA NA ŚRODOWISKO		Data: 01.2024
Opis projektu:	mgr inż. Ewelina Górska mgr inż. Andrzej Wójcik, mgr inż. Marcin Wójcik, mgr inż. Marcin Wójcik	
Opracowanie graficzne:	mgr inż. Andrzej Wójcik, mgr inż. Marcin Wójcik, mgr inż. Marcin Wójcik	
4GIS		