

Zwiększenie zasięgu sieci światłowodowej w Gminie Nowy Targ

Krajowy Plan Odbudowy

22/02/24



Likwidacja „białych plam”

Cel

Do roku 2027 wszystkie punkty adresowe (PA) są w zasięgu sieci szerokopasmowej.

Podejście

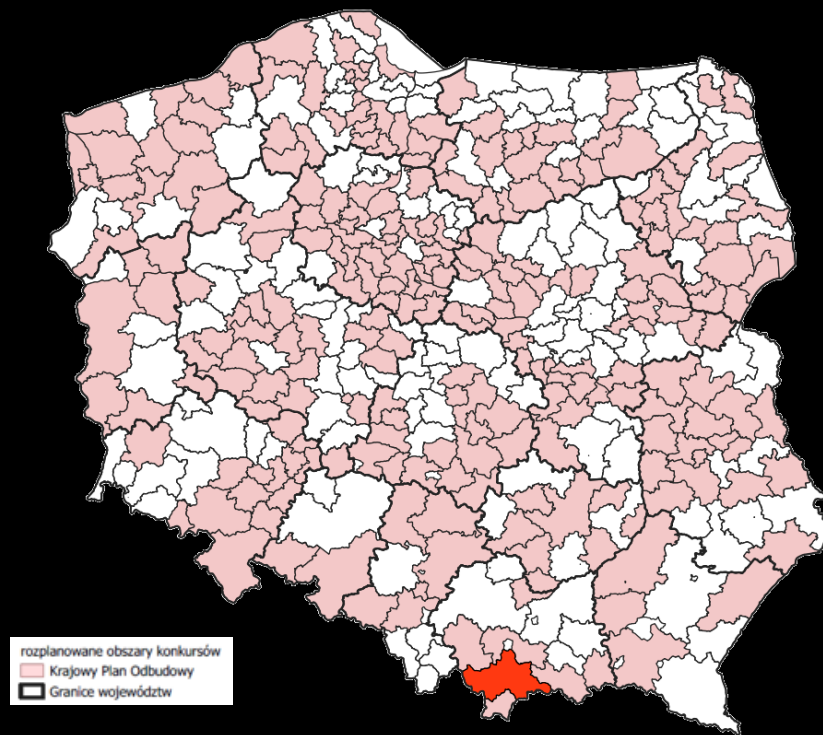
Realizacja inwestycji przez przedsiębiorstwa wyłonione w ramach konkursów ogłoszonych przez CPPC o dofinansowanie z KPO i FERC

Wymagania KPO

Do 30 czerwca 2026 objęcie zasięgiem sieci o przepustowości co najmniej 300 Mb/s wszystkich PA z list konkursowych w 250 obszarach.

Listy konkursowe

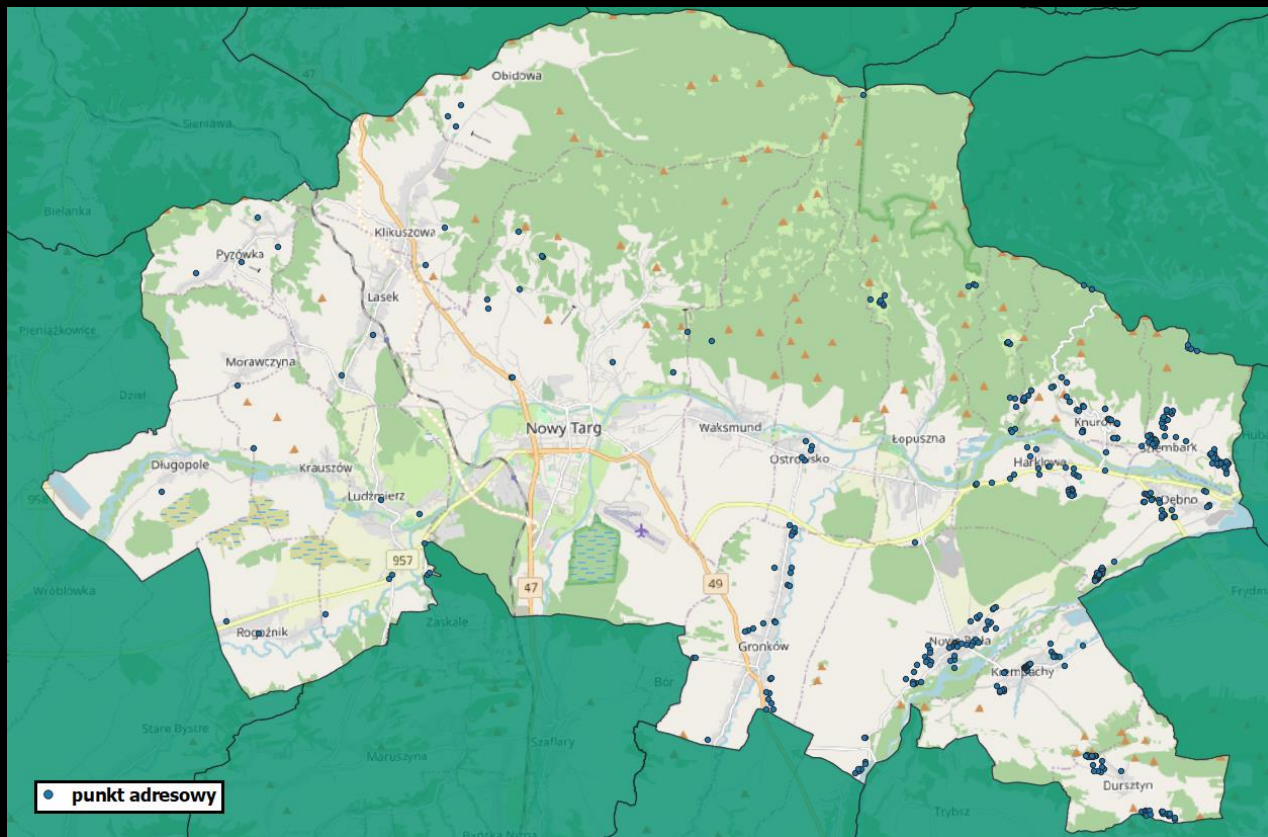
PA wyznaczone przez regulatora na bazie publicznych danych o infrastrukturze telekomunikacyjnej



Obszar nr **5.12.07.11** „LIMANOWSKI NOWOTARSKI Orange
Świątłowod” – **5286** PA,
w tym **460** w gminie Nowy Targ

Zakres inwestycji KPO w gminie Nowy Targ – 460 PA na liście konkursowej

Miejscowość	Liczba gosp. dom.
DĘBNO	80
DŁUGOPOLE	3
DURSZTYN	38
GRONKÓW	27
HARKŁOWA	40
KLIKUSZOWA	2
KNURÓW	49
KRAUSZÓW	3
KREMPACHY	34
LASEK	1
LUDŹMIERZ	8
ŁOPUSZNA	12
NOWA BIAŁA	66
NOWY TARG	14
OBIDOWA	5
OSTROWSKO	6
PYZÓWKA	4
ROGOŹNIK	2
SZLEMBARK	63
TRUTE	1
WAKSMUND	3



Współpraca z gminą Nowy Targ w latach 2017-2023

Nasze doświadczenia z POPC i inwestycji własnych:

4 141 gospodarstw domowych i 22 szkoły

objętych zasięgiem sieci



Harmonogram projektu – „wyścig na czas”

Podpisanie umowy o
dofinansowanie z
CPPC

I KM - 15% PA -
793 PA w zasięgu
sieci

II KM - 35% PA -
1 850 w zasięgu
sieci

III KM – 100% PA -
5 286 w zasięgu sieci

12.2023

12.2024

12.2025

06.2026



Zasady realizacji

Do zrealizowania inwestycji konieczne jest osiągnięcie 100% planowanych PA.

W szczególnych przypadkach istnieje możliwość wycofania PA z zakresu realizacji, co może mieć miejsce, w przypadku wystąpienia barier inwestycyjnych.

Barierami inwestycyjnymi są:

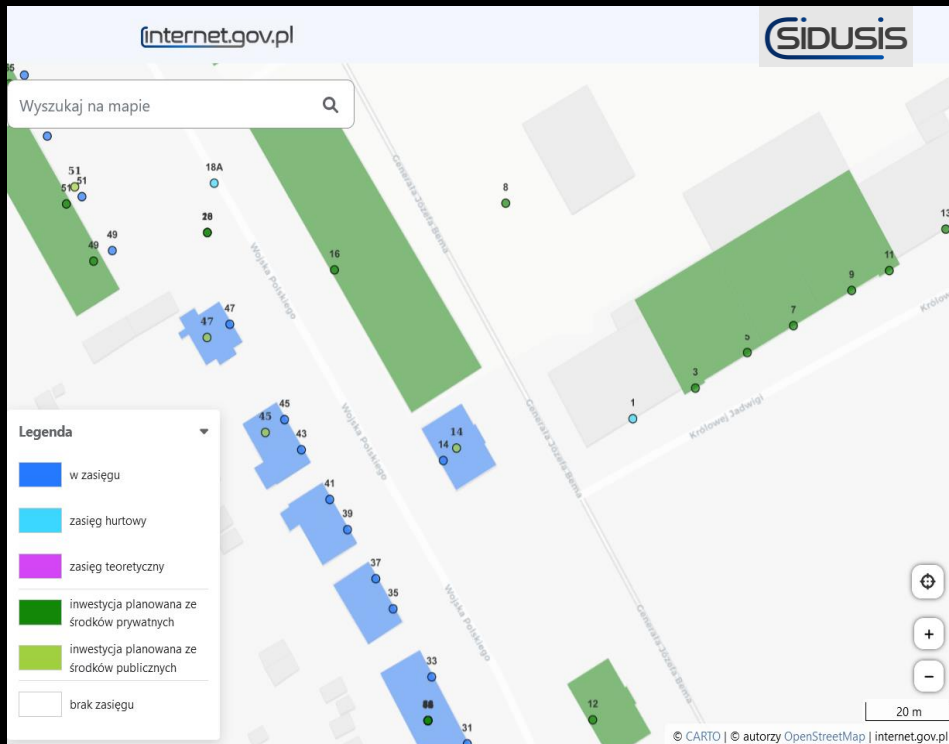
- PA objęty zasięgiem przez innego operatora
- Wystąpienie zmian prawnych lub faktycznych dotyczących PA
- Błędne dane adresowe dotyczące danego PA
- Odmowa dostępu do nieruchomości lub infrastruktury
- Przewlekłość postępowań i kolizje z podmiotami typu: Lasy Państwowe, Wody Polskie, Zakłady Energetyczne, GDDKiA itp.

Dokumenty potwierdzające bariery:

- Decyzja
- Oświadczenie z gminy
- Pisemna odmowa



Backup SIDUSIS (internet.gov.pl)



SIDUSIS

- publiczna baza danych o PA, objętych zasięgiem sieci szerokopasmowej oraz o planowanych inwestycji.

W SIDUSIS można sprawdzić:

Czy PA jest w zasięgu Internetu i u którego operatora,

Czy PA jest w planach inwestycyjnych KPO lub FERC,

Czy adres jest planowany do objęcia zasięgiem w ramach inwestycji komercyjnych planowanych przez Operatorów.

SIDUSIS umożliwia także zgłoszenie zapotrzebowania na szerokopasmowy Internet

Dobre praktyki z realizacji inwestycji światłowodowych

- Ustalenie zasad współpracy OPL – Wykonawca - JST, wyznaczenie osoby do kontaktów dotyczących tematów istotnych dla realizacji projektu (koordynator szerokopasmowy)
- Efektywna komunikacja dotycząca realizowanej inwestycji skierowana do lokalnej społeczności, budowanie świadomości o planach inwestycyjnych wśród mieszkańców np. informacje na stronach urzędu i Orange
- Krótkie czasy pozyskania map opiniodawczych i mapy do celów projektowych
- Szybkie podejmowanie decyzji administracyjnych
- Efektywne pozyskiwanie umów udostępnienia nieruchomości na cele inwestycji
- Eliminacja napotkanych barier inwestycyjnych

Dziękuję



Więcej informacji:

mail: inwestycje.ue@orange.com