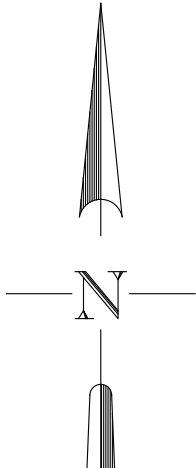
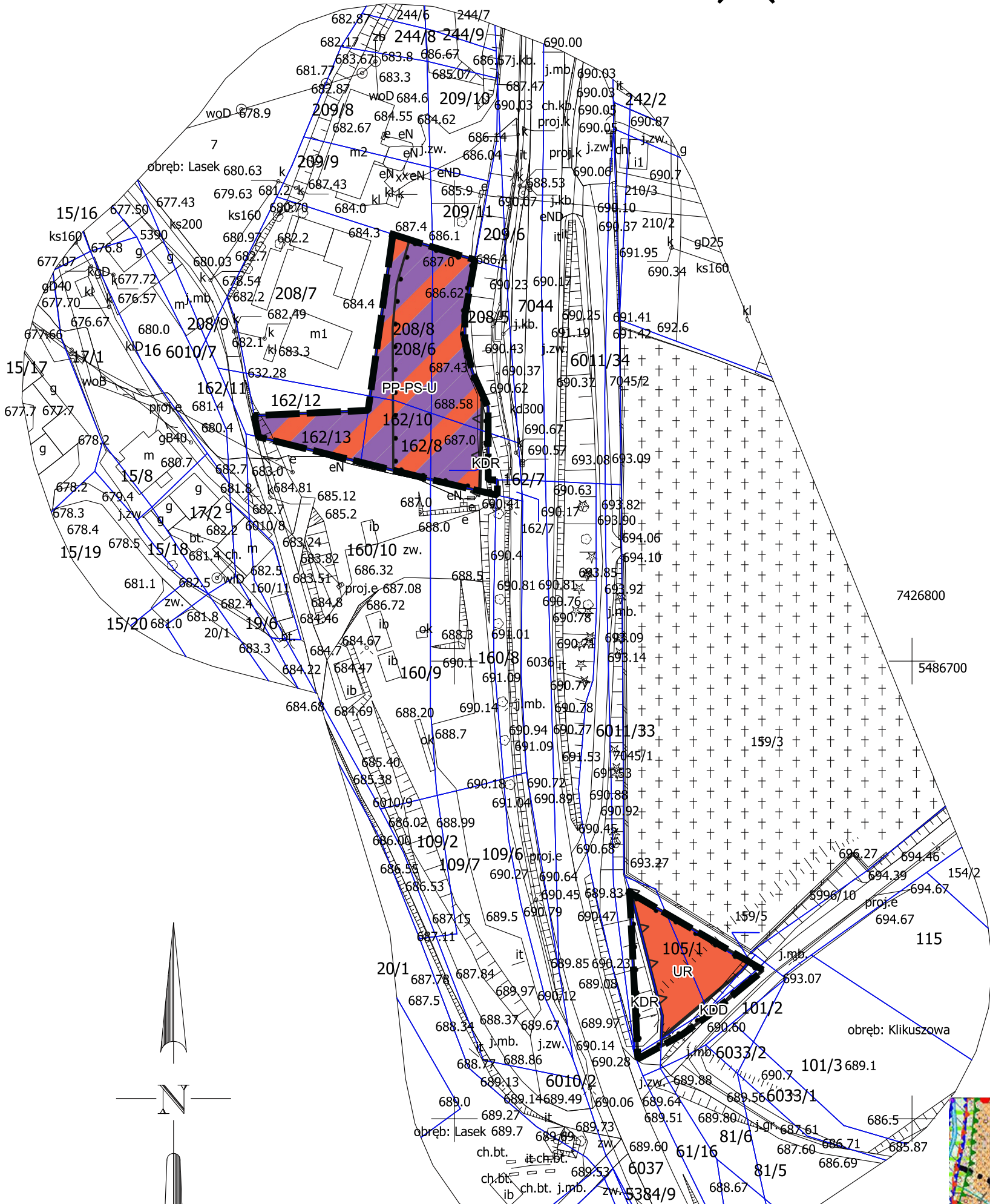


ZMIANA MIEJSCOWEGO PLANU ZAGOSPODAROWANIA PRZESTRZENNEGO DLA OBSZARÓW "KLIKUSZOWA - 1" I "KLIKUSZOWA - 2"

do wyłożenia do wglądu publicznego
SKALA 1:1000

Załącznik Nr 1
do Uchwały Nr
Rady Gminy Nowy Targ
z dnia 2023r.



- nazwa materiału zasobu: MAPA ZASADNICZA W POSTACI WEKTOROWEJ DXF
- data wykonania kopii: 16-10-2023r.
- obręb: LASEK, KLIKUSZOWA
- skala: 1:2000
- organ prowadzący państwowy zasób geodezyjny i kartograficzny:
STAROSTWO POWIATOWE W NOWYM TARGU
- układ współrzędnych: PL-2000

I. PRZEZNACZENIE TERENÓW

- UR** TEREN USŁUG KULTU RELIGIJNEGO
- PP-PS-U** TEREN PRODUKCJI PRZEMYSŁOWEJ LUB TEREN SKŁADÓW LUB MAGAZYNÓW LUB TEREN USŁUG
- KDR** TEREN DROGI GŁÓWNEJ RUCHU PRZYSPIESZONEGO
- KDD** TEREN DROGI DOJAZDOWEJ

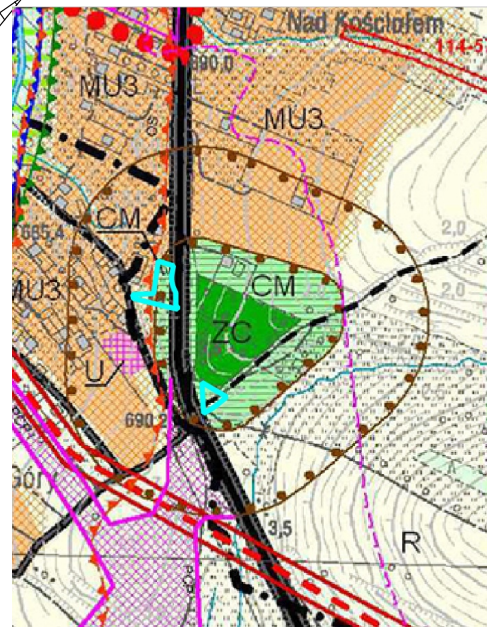
II. INNE USTALENIA PLANU

- STREFA 50m OCHRONY SANITARNEJ OD CMENTARZA
- NIEPRZEKACZALNA LINIA ZABUDOWY
- GRANICA OBSZARÓW OBJĘTYCH USTALENIAMI ZMIANY MPZP KLIKUSZOWA

III. OZNACZENIA INFORMACYJNE

- GŁÓWNY ZBIORNIK WÓD PODZIEMNYCH NR 439 - MAGURA (GORCE) - cały obszar opracowania
- POŁUDNIOWOMAŁOPOLSKI OBSZAR CHRONIONEGO KRAJOBRAZU - cały obszar opracowania

WYRYS ZE STUDIUM UWARUNKOWAŃ I KIERUNKÓW ZAGOSPODAROWANIA PRZESTRZENNEGO GMINY NOWY TARG



- Tereny znajdujące się w obrębie stref zainwestowania [przeznaczone/pctencyjne]
- MU1
 - MU2
 - MU3
 - MU4
- tereny zabudowy mieszkaniowo-usługowej
- tereny położone w strefach sanitarnych cmentarzy (CM)
- INNE KATEGORIE OBSZARÓW PODLEGAJĄCYCH SZCZEGÓLNYM ZASADOM ZAGOSPODAROWANIA
- Tereny predestynowane do masowych ruchów mas ziemnych/osuwiska (OS)
 - Strefy ochronne cmentarzy

