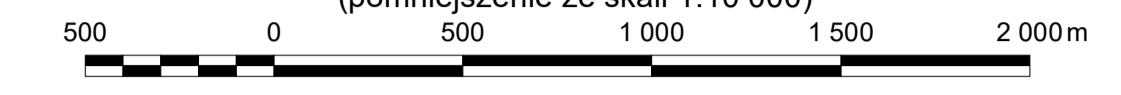
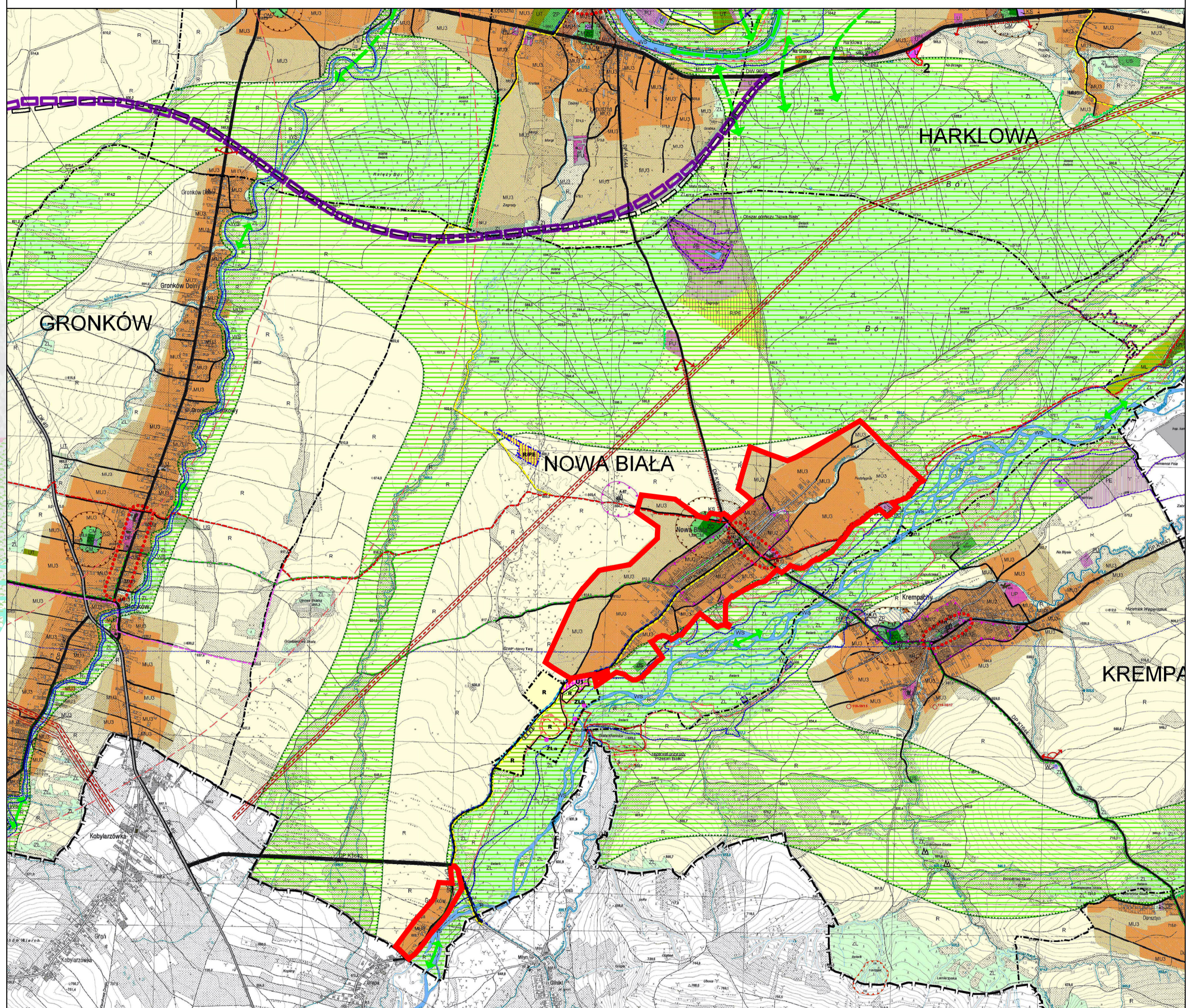


**WYRYS ZE STUDIUM UWARUNKWAŃ I KIERUNKÓW ZAGOSPODAROWANIA PRZESTRZENNEGO GMINY NOWY TARG  
PRZYJĘTEGO UCHWAŁĄ NR IX/74/2015 RADY GMINY NOWY TARG Z DNIA 13 PAŹDZIERNIKA 2015 ROKU  
I ZMIENIONEGO UCHWAŁAMI NR XXI/203/2017 Z DNIA 8.02.2017 R., NR XXXVI/370/2018 Z DNIA 26.09.2018 R.  
ORAZ NR XV/123/2020 Z 20.05.2020 R.**

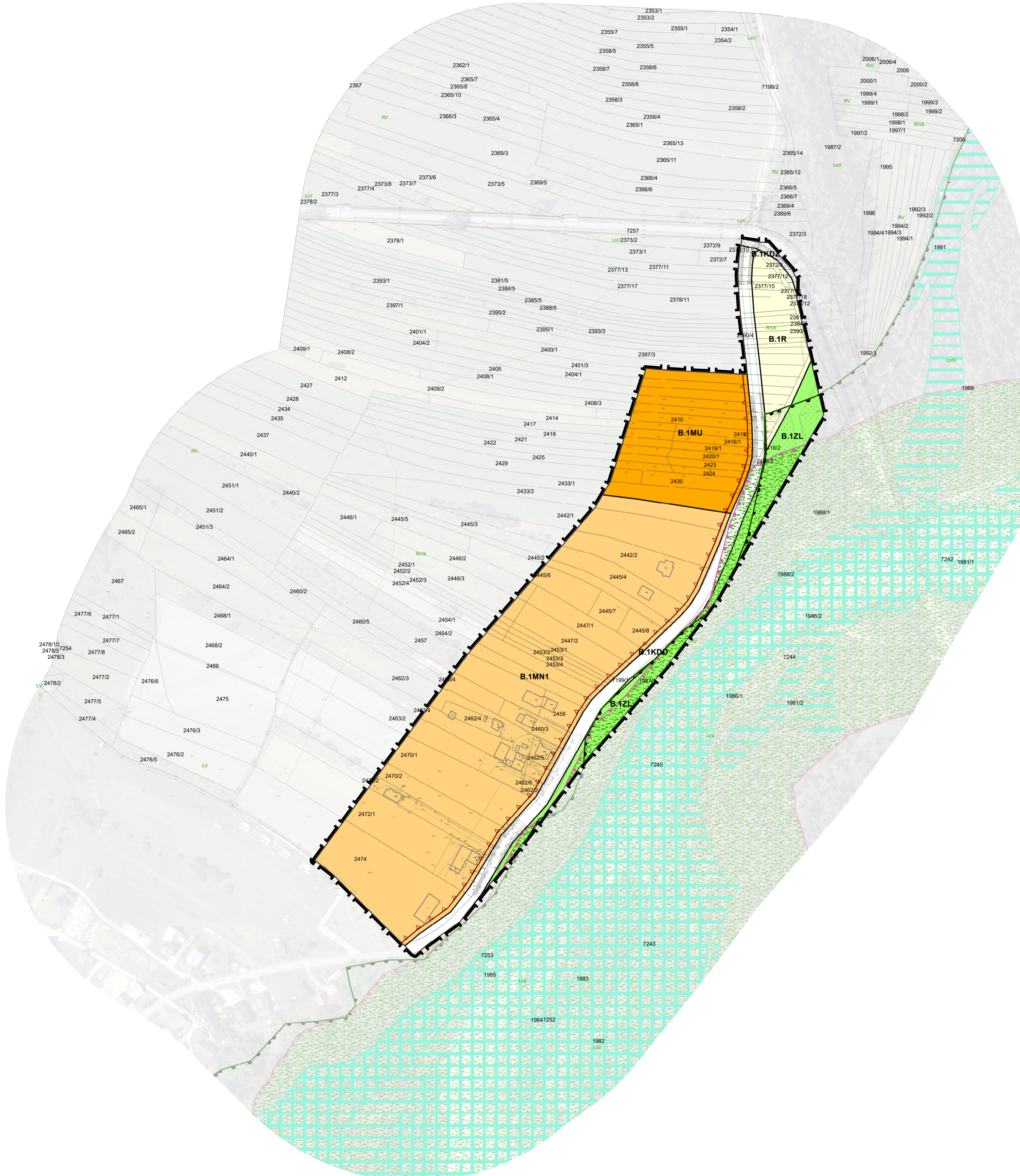
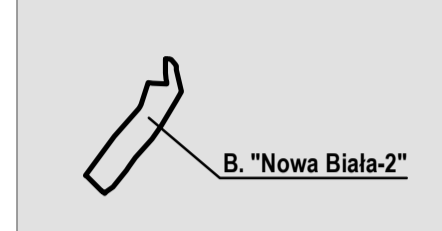
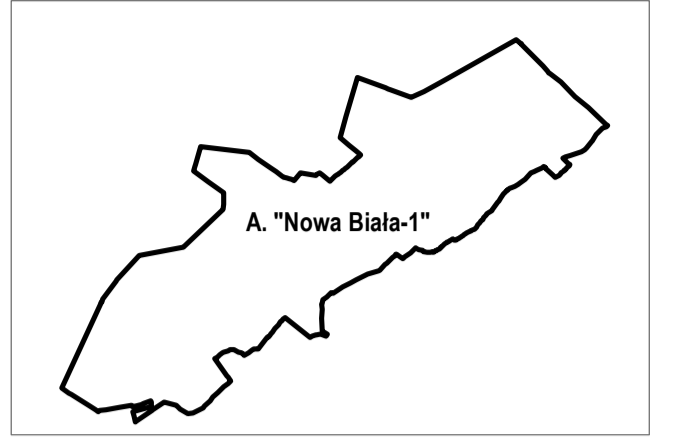
Skala 1:20 000  
(pomniejszenie ze skali 1:10 000)



granica obszaru objętego planem



UKŁAD ARKUSZY



	MIEJSYOWY PLAN ZAGOSPODAROWANIA PRZESTRZENNEGO DLA OBSZARÓW "NOWA BIAŁA - 1" I "NOWA BIAŁA - 2" W GMINIE NOWY TARG		Skala 1:20 000
	PRZELICZENIE I ZASADY ZAGOSPODAROWANIA TERENU		Data 01.2024
Zespół projektowy	mgr inż. Ewa Goras mgr inż. arch. Krzysztof Maliniec Kulig mgr inż. Jacek Popielec mgr inżynier Włodzisław		
Opracowanie graficzne	mgr inż. arch. Krzysztof Maliniec Kulig, mgr inż. Jacek Popielec, mgr inżynier Włodzisław		
	4GIS Inżynieria i Projekt 33-420 Górowo I tel. 604 91 50 90		