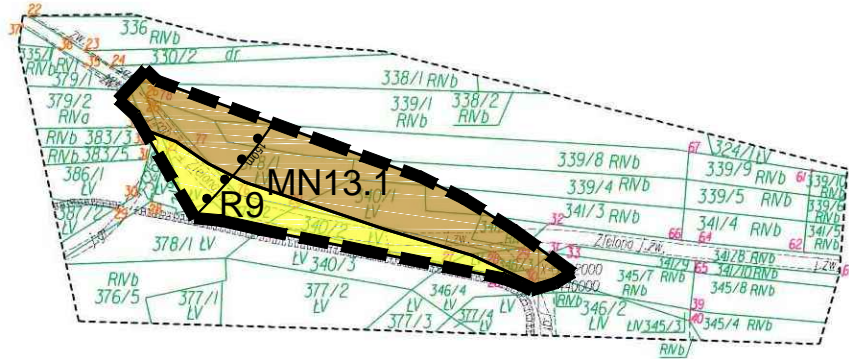


USŁUGI GEODEZYJNO-KARTOGRAFICZNE
DDGEODEZJA
DAWID DROŹDŹ
34-432 ŁOPUSZNA
ul. Kazimierza Przerwy-Tetmajera 60,
Tel. 794 593 611, email: ddgeodezja@gmail.com
NIP: 7352853426 REGON: 389871220

DO MAPY ZASADNICZA
CELÓW PLANISTYCZNYCH
Skala 1 : 2000
Jedn. ewid: 121109_2 NOWY TARG
Obręb: Nr 0005 HARKŁOWA
K.M. 7.112.13.13
K.M. 7.112.13.18
GK.66 40.1173.2023
Układ "2000", POŁUDNIK 21.
Układ wysokościowy: Kronsztadt 86



LEGENDA PLANU:

USTALENIA RYSUNKU PLANU:

- granica obszaru objętego miejscowym planem zagospodarowania przestrzennego
- linie rozgraniczające tereny o różnym przeznaczeniu lub tereny o różnych zasadach zagospodarowania
- 1,2,... symbol określający numery wydziałów terenu
- MN, U,... symbol określający przeznaczenie terenu

OZNACZENIA OBIEKTÓW I OBSZARÓW OBJĘTYCH OCHRONĄ PRAWNĄ:

- strefa ochrony sanitarnej od cmentarza (50m, 150m)

RODZAJE PRZEZNACZENIA:

- MN tereny zabudowy mieszkaniowej jednorodzinnej
- R tereny rolnicze

Plan znajduje się w granicach Południowomazowieckiego Obszaru Chronionego Krajobrazu
Plan znajduje się w obszarze Jednolitych Części Wód Podziemnych (JCWPd)
Plan znajduje się w obszarze Głównych Zbiorników Wód Podziemnych (GZWP)

LEGENDA:

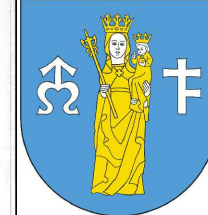
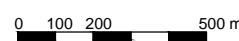
----- OBSZAR OPRACOWANIA
Mapa aktualna na dzień 04.03.2023 r.
----- Granice ewidencyjne wkreślono na podstawie mapy ewidencji gruntów obręb Harkłowa - km.5.

Mapa nie może służyć do celów rozgraniczeniowych.
Granice pomiędzy punktami 22-23-24-25-26-26'-27-28, oraz 29-30-31-32-33-34-35-36-37 ustalono operatem P.1211.2019.2936.
Granice pomiędzy punktami 61-62, 66-67, 40-39-65, 63-65-33-31-30-26-27-19, 78-77-76-20-28, 29-32 ustalono operatem P.1211.2009.1386.
Dla wyżej wymienionych ustalonych granic, położenie punktów granicznych wykazano z dokładnością właściwą dla szczegółów terenowych I grupy, pozostałe granice nie posiadają wymaganej dokładności.

Nie wyklucza się istnienia w terenie innych, niewykazanych na niniejszej mapie urządzeń podziemnych, które nie były zgłoszone do inwentaryzacji.

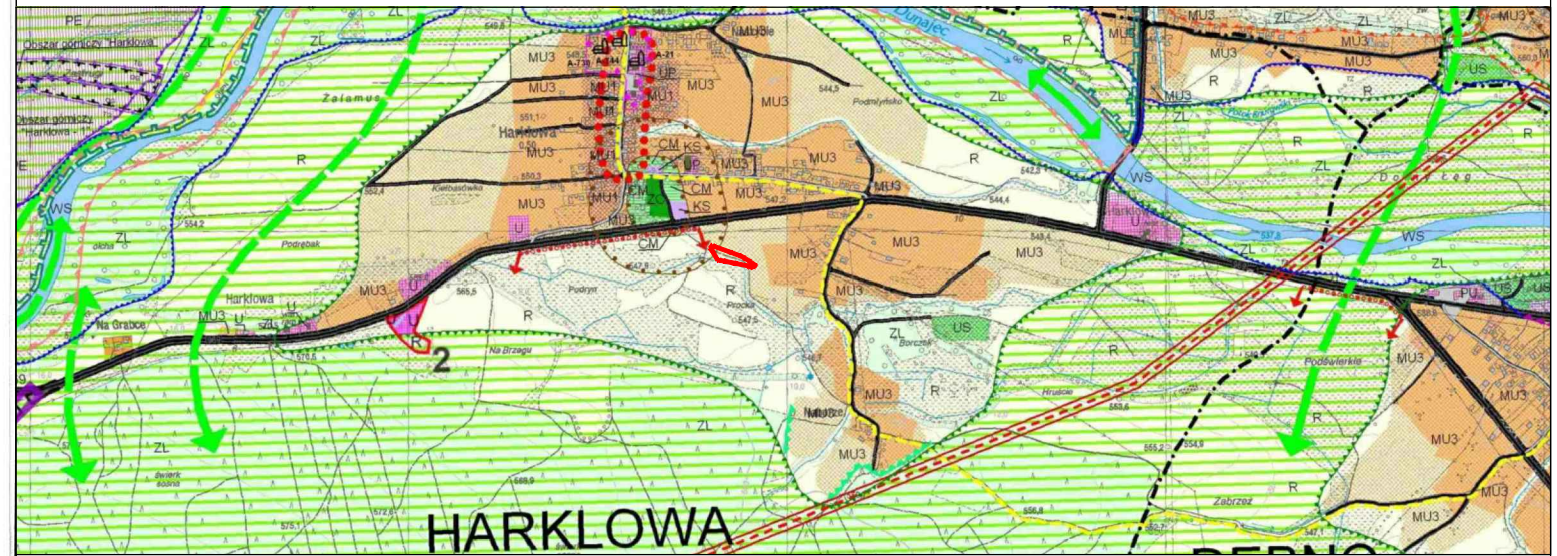
Poświadczam, że niniejszy dokument został opracowany w wyniku prac geodezyjnych i kartograficznych, których rezultaty zawiera operat techniczny pozytywnie zweryfikowany. Jednocześnie informuję, że jestem świadomy odpowiedzialności karnej za złożenie fałszywego oświadczenia.	
Identyfikator zgłoszenia prac geodezyjnych	GK.6640.1173.2023
Identyfikator ewidencyjny materiału zasobu - operatu technicznego	P.1211.2023.1968
Organ służby geodezyjnej, który otrzymał zgłoszenie	Starosta Nowotarski
Wykonawca prac geodezyjnych	USŁUGI GEODEZYJNO-KARTOGRAFICZNE DDGEODEZJA DAWID DROŹDŹ 34-432 ŁOPUSZNA ul. Kazimierza Przerwy-Tetmajera 60, Tel. 794 593 611, email: ddgeodezja@gmail.com NIP: 7352853426 REGON: 389871220
Nr oraz data sporządzenia dokumentu zawierającego wynik pozytywnej weryfikacji	Protokół Weryfikacji Nr GK.6640.1173.2023_1 z daty 23.03.2023
Imię i nazwisko oraz nr uprawnień zawodowych kierownika prac	GEODETA UPRAWNIONY mgr inż. Dawid Drożdż Upr. nr 22950 tel. 794 593 611

Drożdż Dawid
GEODETA UPRAWNIONY
mgr inż. Dawid Drożdż
Upr nr 22950
tel. 794 593 611



ZMIANA MIEJSCOWEGO PLANU ZAGOSPODAROWANIA PRZESTRZENNEGO DLA OBSZARÓW: "HARKŁOWA - 1", "HARKŁOWA - 2", "HARKŁOWA - 3"
ZAŁĄCZNIK NR 1A

WYRYS ZE STUDIUM UWARUNKOWAŃ I KIERUNKÓW ZAGOSPODAROWANIA PRZESTRZENNEGO GMINY NOWY TARG



skala 1:20 000

LEGENDA ZE STUDIUM:

- granica opracowania zmiany miejscowego planu zagospodarowania przestrzennego

LEGENDA

- Granice obszaru objętego ustaleniami studium (łącznie z granicami gminy Nowy Targ)
- Granice sołectw
- MIERNIKI ZMIAN W STRUKTURZE PRZESTRZENNEJ GMINY ORAZ W PRZEZNACZENIU TERENÓW**
Tereny znajdujące się w obrębie stref zainwestowania (przeznaczone/potencjalne):
- MU1 - tereny zabudowy mieszkaniowo-usługowej
- MU2 - tereny zabudowy mieszkaniowo-usługowej
- MU3 - tereny zabudowy mieszkaniowo-usługowej
- MU4 - tereny zabudowy mieszkaniowo-usługowej
- tereny zabudowy letniskowej (ML)
- tereny usługowe i produkcyjne (UP - usługi publiczne, U - usługi publiczne i komercyjne, RU - obsługa produkcji w gospodarstwach rolnych i hodowlanych, PU - wytwórczość, produkcja i magazynowanie)
- tereny baz magazynowych (BS)
- tereny usług turystyki, rekreacji i sportu (UT)
- tereny eksploatacji powierzchniowej (PE)
- tereny ze znaczącym udziałem zieleni urządzonej (US - boiska sportowe, ZP - parki, zieleńca, zieleni urządzonej, Z - zieleni lasotwórczej)
- tereny oświaty (ZO)
- tereny położone w strefach sanitarnych cmentarzy (CM)
- Tereny pozostające poza strefami zainwestowania:
- tereny lasów i zadrzewień (ZL)
- teren leśny objęty koncepcją na badania geologiczne (ZL/PE)
- tereny rolnicze (R)
- tereny rolnicze z dopuszczeniem eksploatacji powierzchniowej (R/PE)
- tereny torfowisk (T)
- tereny wód powierzchniowych (WS)
- tereny zabudowy rozproszonej
- OBSZARY OCHRONY ŚRODOWISKA I JEGO ZASOBY**
- Granica Gorczańskiego Parku Narodowego (GPN)
- Granica otuliny Gorczańskiego Parku Narodowego (OGPN)
- Granice rezerwatów przyrody (RP)
- Pomniki przyrody
- Obszar Natura 2000 - PLB 120001 Gorce (OPG)
- Obszary Natura 2000 - PLB 120007 Torfowiska Orawskie - Nowotarskie oraz PLH 120016 Torfowiska Orawskie - Nowotarskie (TON) - granice obu obszarów mają ten sam przebieg
- Obszar Natura 2000 - PLH 120018 Ostoja Gorczańska (OSG)
- Obszar Natura 2000 - PLH 120086 Góry Dunajce (GD)
- Obszar Natura 2000 - PLH 120034 Dolina Białki (B)
- Południowomazowiecki Obszar Krajobrazu Chronionego - obejmuje teren całej gminy z wyłączeniem Gorczańskiego Parku Narodowego
- System ochrony zasobów środowiska obejmujący obszary o wysokich walorach przyrodniczych
- Ważniejsze powiązania w obrębie korytarzy ekologicznych, wymagające szczególnej ochrony
- Rejony wymagające ochrony stref ekologicznych w sąsiedztwie terenów zabudowy
- Punkty i ciągi widokowe
- Pieśze szlaki turystyczne
- Projektowany historyczno-kulturowo-przyrodniczy szlak rowerowy wokół Tatr (przebieg trasy głównej wraz z wariantami oraz tras dodatkowych)
- Granice głównych zbiorników wód podziemnych (GZWP Gorce, GZWP Nowy Targ)
- Granice stref ochrony bezpośredniej ujęć wód (SOB)
- Głębokie odwierty wód podziemnych
- Granice udokumentowanych złóż surowców mineralnych (ZSM)
- Granice obszarów górniczych (OG)
- Granice terenów górniczych (TG)
- Maksymalny zasięg terenu górniczego do planowanej eksploatacji kamienia w Kłuszkowej (PTG)
- OBSZARY OCHRONY DZIEDZICTWA KULTUROWEGO I ZABYTEKÓW**
- Obiekty wpisane do rejestru zabytków wraz z numerem wpisu
- Strefy ścisłej ochrony konserwatorskiej (SkS)
- Stanowiska archeologiczne wraz z numeracją
- MIERNIKI ROZWOJU SYSTEMÓW KOMUNIKACYJNYCH I INFRASTRUKTURY TECHNICZNEJ**
- Istniejąca linia kolejowa
- Projektowana droga krajowa nr 47
- Istniejący układ drogowy
- Planowana obwodnica miejscowości Wlkamund, Ostrowo, Łopuszna, w ciągu drogi wojewódzkiej nr 969 (wariant 1)
- Planowana obwodnica miejscowości Wlkamund, Ostrowo, Łopuszna, w ciągu drogi wojewódzkiej nr 969 (wariant 2) - stan na 2016 r.
- Istniejące linie elektroenergetyczne wysokich napięć ze strefami oddziaływań
- Orientacyjny przebieg planowanych linii elektroenergetycznych 110kV ze strefami oddziaływań
- Istniejący gazociąg wysokopiętny ze strefami ochronnymi
- Projektowany gazociąg wysokopiętny ze strefą ochronną
- Ważniejsze istniejące i projektowane urządzenia infrastruktury technicznej i komunikacji (W - zaopatrzenie w wodę, K - kanalizacja, G - gazownictwo, E - energetyka, KS - parkingi)
- INNE KATEGORIE OBSZARÓW PODLEGAJĄCYCH SZCZEGÓLNYM ZASADOM ZAGOSPODAROWANIA**
- Obszary bezpośredniego zagrożenia powodzią wyznaczone w obowiązujących planach zagospodarowania przestrzennego
- Granice terenów zalewowych wód Otk - (TZ)
- Granice terenów zalewowych wód Otk - w przypadku przeniesienia obwałowań Dunajca (TZW)
- Tereny predestynowane do masowych ruchów mas ziemnych/suwisk (OS)
- Strefy ochronne cmentarzy
- Obszary kształtowania lokalnych centrów usługowych (CU)
- Obszary realizacji ponadlokalnych celów publicznych (PCP)
- Strefa prognozowanych oddziaływań ruchu drogowego
- Strefa ograniczeń w wysokości zabudowy w rejonie lotniska w Nowym Targu

ZMIANA MIEJSCOWEGO PLANU ZAGOSPODAROWANIA PRZESTRZENNEGO DLA OBSZARÓW: "HARKŁOWA - 1", "HARKŁOWA - 2", "HARKŁOWA - 3"

ZAŁĄCZNIK NR 1A

SKALA 1:2000
UKŁAD WSPÓŁRZĘDNYCH: ETRS89 / Poland CS2000 zone 7

WYKONAWCA:
BIURO KOORDYNACJI PRZESTRZENI
ARCHITEKT BOŻENA KONIECZNY

GRUDZIEŃ 2023
Źródło pochodzenia użytego materiału geodezyjnego i kartograficznego mapa zasadnicza (data wykonania kopii: 04.03.2023 r., identyfikator ewidencyjny: P.1211.2023.1968, Starosta Nowotarski)