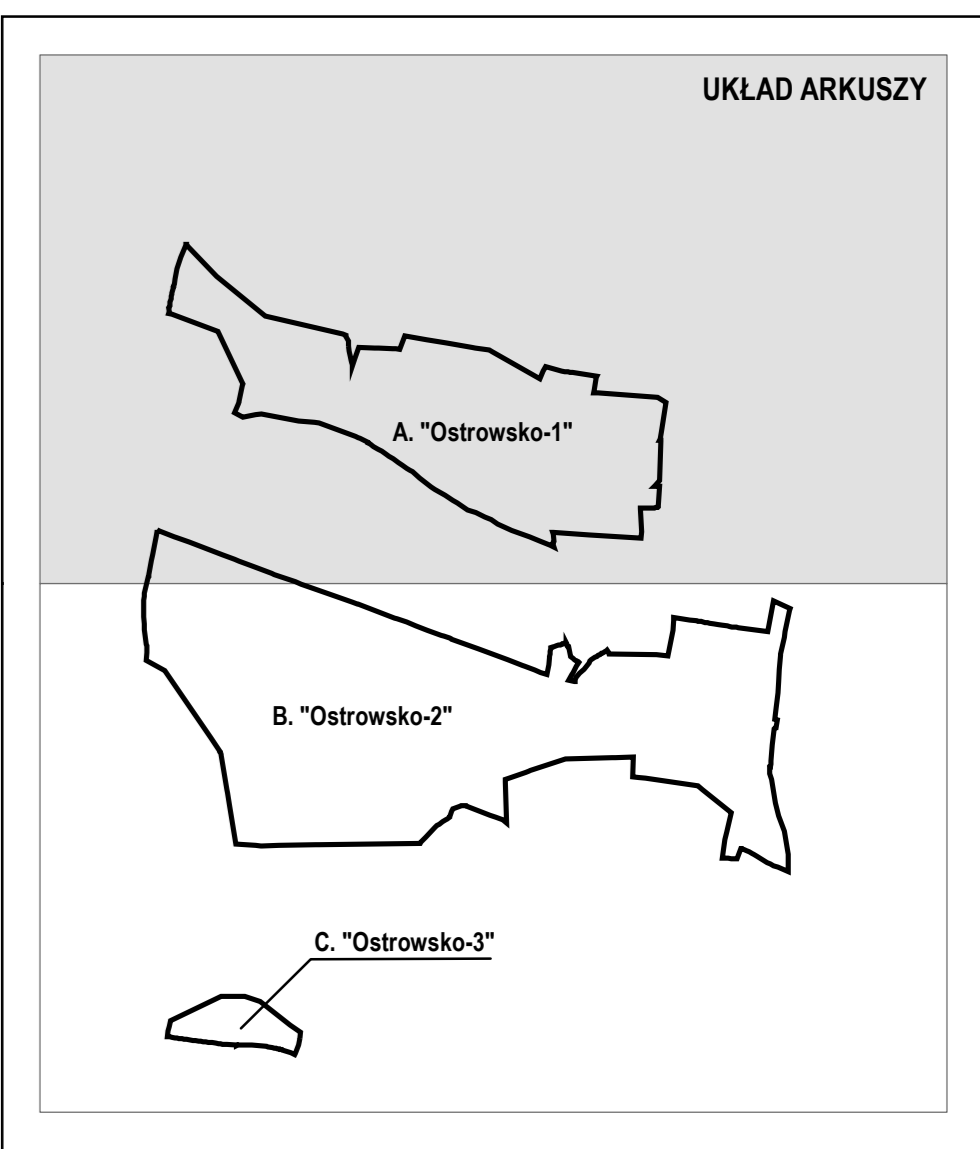
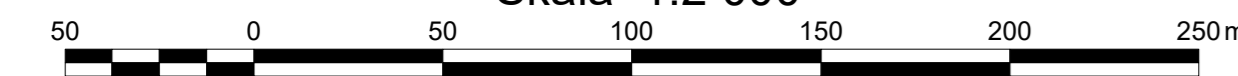


# MIJSCOWY PLAN ZAGOSPODAROWANIA PRZESTRZENNEGO DLA OBSZARÓW "OSTROWSKO-1", "OSTROWSKO-2" I "OSTROWSKO-3" W GMINIE NOWY TARG

## PRZEZNACZENIE I ZASADY ZAGOSPODAROWANIA TERENU

Załącznik nr 1 do Uchwały Nr .....  
Rady Gminy Nowy Targ z dnia .....

Skala 1:2 000



### USTALENIA PLANU

- granica obszaru objętego planem
- linie rozgraniczające tereny o różnym przeznaczeniu lub różnym sposobie zagospodarowania
- nieprzekraczalne linie zabudowy
- strefa ochrony korytarzy dolin rzecznych
- granice strefy zwartej zabudowy
- granice strefy ekstensywnej zabudowy

Symbole identyfikacyjne obszaru planu oznaczono identyfikatorem literowym:  
A. "Ostrowsko-1"  
B. "Ostrowsko-2"  
C. "Ostrowsko-3"

### Przeznaczenie terenów

- MN** tereny zabudowy mieszkaniowej (jednorodnej) (B.1MN1-B.3MN1, B.1MN2-B.21MN2, A.1MN3-A.5MN3)
- MU** tereny zabudowy mieszkaniowo-usługowej (A.1MU1-A.3MU1, B.1MU1-B.7MU1, B.1MU2-B.12MU2, C.1MU2-C.2MU2, A.1MU3-A.7MU3)
- MM** tereny zabudowy mieszkaniowej, usługowej i rekreacyjno-wytwórczej (A.1MM1-A.7MM1, B.1MM1-B.2MM1, A.1MM2-A.10MM2, B.1MM2)
- U** tereny zabudowy usługowej (B.1U-B.3U, C.1U)
- ZC** tereny oświaty (B.1ZC)
- ZN** tereny zieleni nieurządzonej (A.1ZN-A.13ZN, B.1ZN-B.13ZN)
- ZI** tereny zieleni izolacyjnej (A.1ZI, B.1ZI-B.4ZI)
- R** tereny rolne (A.1R-A.4R, B.1R-B.6R)
- ZL** tereny lasów (A.1ZL-A.6ZL, B.1ZL-B.4ZL)
- KD** tereny dróg publicznych (B.1KDG, B.1KDC, C.1KDC, A.1KDD-A.10KDD, B.1KDD-B.16KDD, C.1KDD-C.2KDD)
- KDW** tereny dróg wewnętrznych (A.1KDW-A.3KDW, B.1KDW-B.4KDW)
- KP** tereny rozwoju usług i urządzeń towarzyszących trasom komunikacyjnym (B.1KP-B.2KP)
- W** tereny urządzeń zaopatrzenia w wodę (A.1W)
- Wp** tereny wód powierzchniowych (A.1Wp-A.2Wp, B.1Wp-B.6Wp)

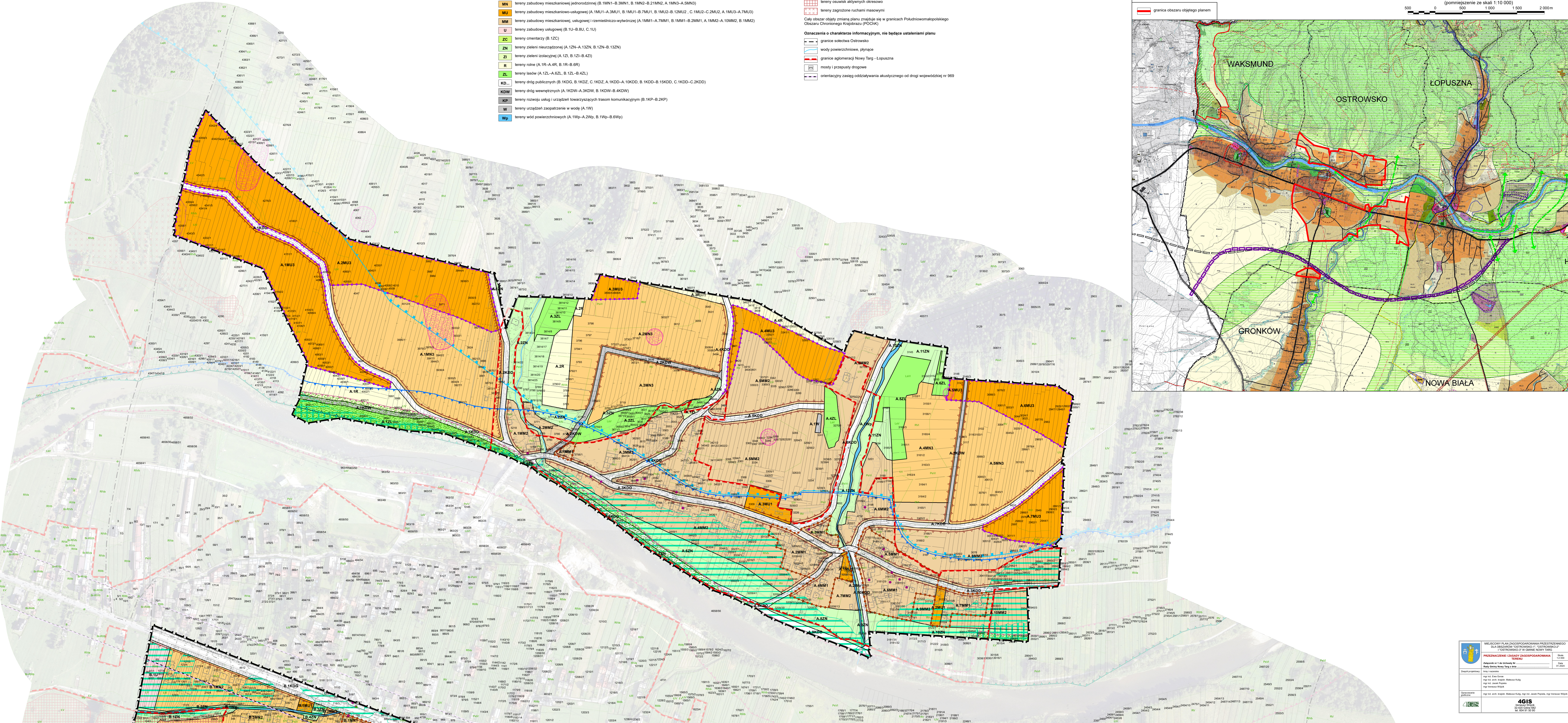
### Oznaczenia wynikające z przepisów odrębnych oraz prawomocnych rozporządzeń i decyzji

- obiekty zabytkowe objęte ochroną prawną - wpisane do gminnej ewidencji zabytków
- stanowiska archeologiczne
- granice parku narodowego Gorzka Góra
- granice strefy zakazu budowy w pobliżu obiektów budowlanych od linii brzojowej rzeki Dunajec oraz potoku Lopuszna, zgodnie z Poduchowno-Krajczakowskim Obszarem Chronionego Krajobrazu (POCHK)
- pomnik przyrody
- obszary szczególnego zagrożenia powodzią, na których prawdopodobieństwo wystąpienia powodzi jest wysokie i wynosi 10% (raz na 100 lat)
- obszary szczególnego zagrożenia powodzią, na których prawdopodobieństwo wystąpienia powodzi jest średnie i wynosi 1% (raz na 100 lat)
- granice pasów izolacyjnych tereny oświatne
- granice udkomentowanego głównego zbiornika wód podziemnych GZWP Nr 439 "Zbiornik warstw Magura (Gorce)"
- granice udkomentowanego głównego zbiornika wód podziemnych GZWP Nr 440 "Dolina kopalna Nowy Targ"
- tereny oświadczeń aktywnych rekreacji
- tereny zagrożone ruchami masowymi

Cały obszar objęty zmianą planu znajduje się w granicach Poduchowno-Krajczakowskiego Obszaru Chronionego Krajobrazu (POCHK)

### Oznaczenia o charakterze informacyjnym, nie będące ustaleniami planu

- granice sołectwa Ostrowsko
- wody powierzchniowe, płynące
- granice aglomeracji Nowy Targ - Lopuszna
- mosty i przepusty drogowe
- orientacyjny zasięg oddziaływania akustycznego od drogi wojewódzkiej nr 969



### WYRYS ZE STUDIUM UWARUNKOWAŃ I KIERUNKÓW ZAGOSPODAROWANIA PRZESTRZENNEGO GMINY NOWY TARG PRZYJĘTEGO UCHWAŁĄ NR IX/74/2015 ROKU RADY GMINY NOWY TARG Z DNIA 13 PAŹDZIERNIKA 2015 ROKU I ZMIENIONEGO UCHWAŁAMI NR XXI/203/2017 Z DNIA 8.02.2017 R., NR XXXVI/370/2018 Z DNIA 26.09.2018 R. ORAZ NR XV/123/2020 Z 20.05.2020 R.

Skala 1:20 000  
(pomniejszenie ze skali 1:10 000)

