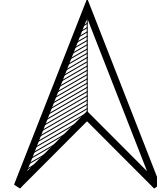


MIEJSCOWY PLAN ZAGOSPODAROWANIA PRZESTRZENNEGO "PYZÓWKA - JANIŁÓWKA"

SKALA 1:2000

MAPA EWIDENCYJNA W POSTACI WEKTOROWEJ DXF,
Z DNIA 07.09.2023, LICENCJA NR GK.6642.3873.2023_1211_CL1
STAROSTWO POWIATOWE W NOWYM TARGU,
jednostka ewidencyjna: 121109_2 GMINA NOWY TARG,
obręb: 0017 - PYZÓWKA,
układ współrzędnych płaskich - "2000"
układ wysokości - "Kronsztad 1986"



I. USTALENIA PLANU

PRZEZNACZENIE TERENÓW

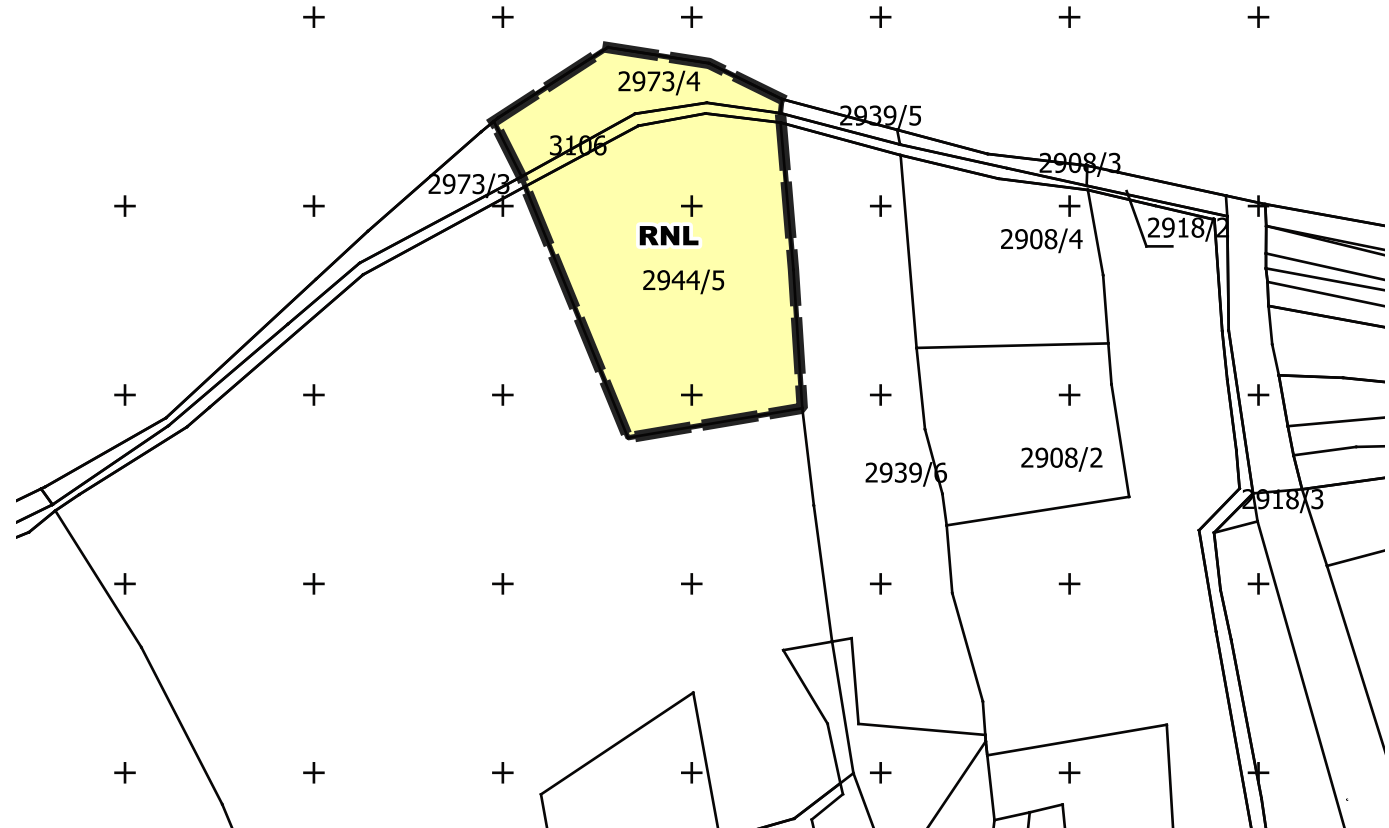
RNL TEREN ŁĄK I PASTWISK

II. INNE USTALENIA PLANU

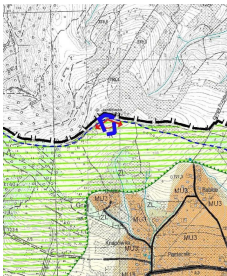
GRANICA MPZP "PYZÓWKA - JANIŁÓWKA"

III. OZNACZENIA INFORMACYJNE

- POŁUDNIOWOMAŁOPOLSKI OBSZAR CHRONIONEGO KRAJOBRAZU - cały obszar objęty opracowaniem
- KORYTARZ EKOLOGICZNY wg GDOŚ - GORCE - cały obszar objęty opracowaniem
- GŁÓWNY KORYTARZ KARPACKI - BABIA GÓRA-GORCE GKK 7A - cały obszar objęty opracowaniem
- GŁÓWNY ZBIORNIK WÓD PODZIEMNYCH - MAGURA (GORCE) - cały obszar objęty opracowaniem



WYRYS ZE STUDIUM UWARUNKOWAŃ I KIERUNKÓW ZAGOSPODAROWANIA PRZESTRZENNEGO GMINY NOWY TARG



ZMIANA FRAGMENTU STUDIUM UWARUNKOWAŃ I KIERUNKÓW ZAGOSPODAROWANIA PRZESTRZENNEGO GMINY NOWY TARG ZGODNIE Z UCHWAŁĄ NR XLIV/483/2023 Z 26 KWIEŚNIA 2023r.

granica zmiany studium

KIERUNKI ZMIAN W STRUKTURZE PRZESTRZENNEJ GMINY ORAZ W PRZEZNACZENIU TERENÓW

Tereny pozostające poza strefami zainwestowania

tereny rolnicze z dopiszczeniem wieży widokowej w rejonie Góry Janiłówka w Pyzówce

OBSZARY OCHRONY ŚRODOWISKA I JEGO ZASOBÓW

Południowomałopolski Obszar Chronionego Krajobrazu - cały obszar objęty zmianą

GZWP nr 439 - Zbiornik Warstw Magura (Gorce) - cały obszar objęty zmianą

0 25 50 m

