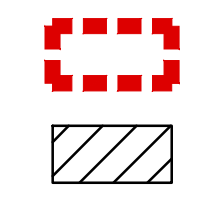


SKUTKI REALIZACJI M.P.Z.P. DLA OBSZARU "HARKŁOWA-1", "HARKŁOWA-2", "HARKŁOWA-3"

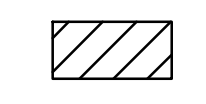
- KORZYSTNE DLA ŚRODOWISKA**
- Wprowadzenie nowych przeznaczeń lub utrzymanie w dotychczasowym przeznaczeniu terenów lasów (ZL)
 - Wprowadzenie nowych przeznaczeń lub utrzymanie w dotychczasowym przeznaczeniu terenów wód powierzchniowych śródlądowych (WS)
 - Wprowadzenie nowych terenów zieleni nieurządzonej (ZN) lub utrzymanie terenów biologicznie czynnych w dotychczasowym przeznaczeniu
 - Utrzymanie lub wprowadzenie nowych terenów zieleni izolacyjnej (ZI) w dotychczasowym przeznaczeniu
- MAŁO ZNACZĄCE DLA ŚRODOWISKA**
- Wprowadzenie przeznaczeń terenów zabudowy mieszkaniowej jednorodzinnej (MN) i terenów zabudowy mieszkaniowej ekstensywnej (MR) na obszary dotychczas biologicznie czynne
 - Wprowadzenie przeznaczeń terenów zabudowy mieszkaniowej z usługami (MN/U) na tereny zabudowy mieszkaniowej oraz tereny dotychczas niezabudowane
 - Zmiana przeznaczenia powierzchni biologicznie czynnych na tereny zabudowy usługowej (U)
 - Wprowadzenie przeznaczenia terenów powierzchniowej eksploatacji złóż (PE1.1, PE1.3, PE1.5, PE1.7) oraz terenów złóż (PE1.2, PE1.4, PE1.6, PE1.8)
 - Utrzymanie wprowadzeń terenów rolniczych (R)
 - Wprowadzenie przeznaczenia terenów drogi głównej (KDG)
 - Wprowadzenie przeznaczeń terenów dróg dojazdowych (KDD)

LEGENDA PROGNOZY ODDZIAŁYWANIA NA ŚRODOWISKO DO ZMIANY OBOWIĄZUJĄCEGO MPZP

SKUTKI REALIZACJI M.P.Z.P. DLA OBSZARU "HARKŁOWA-1", "HARKŁOWA-2", "HARKŁOWA-3"



granica obszaru objętego zmianą miejscowego planu zagospodarowania przestrzennego



wprowadzenie przeznaczenia terenu zabudowy mieszkaniowej jednorodzinnej na teren niezabudowany, dotychczas biologicznie czynny

LEGENDA DO OBOWIĄZUJĄCEGO MPZP
UCHWAŁA NR XXVIII/305/2021 RADY Gminy NOWY TARG z DNIA 22 GRUDNIA 2021 R.
w sprawie uchwalenia miejscowego planu zagospodarowania przestrzennego dla obszarów: "Harkłowa-1", "Harkłowa-2" i "Harkłowa-3"

LEGENDA PLANU:

- USTALENIA RYSUNKU PLANU:**
- granica obszaru objętego miejscowym planem zagospodarowania przestrzennego
 - linie rozgraniczające tereny o różnym przeznaczeniu lub tereny o różnych zasadach zagospodarowania
 - nieprzekraczalna linia zabudowy
 - symbol identyfikacji numeru wydzielonej części terenu
 - symbol identyfikacji numeru wydzielonej części terenu
 - symbol identyfikacji przeznaczenia terenu

OZNACZENIA OBIEKTÓW I OBSZARÓW OBJĘTYCH OCHRONĄ PRAWNĄ:

- Obszar Natura 2000 Dolny Dunajec PLH120268
- obszar objęty Górczalskiego Parku Narodowego
- obszary szczególnego zagrożenia powodzią o przewidywalnym przeobrażeniu do 10%
- obszary szczególnego zagrożenia powodzią o przewidywalnym przeobrażeniu do 10%
- Główny Zbiornik Wód Podziemnych - GDWP DOLNA KOPALNA NOWY TARG w 440
- strefa ochrony sanitarnej od ośrodka (50m, 150m)
- odkształcenie dna stawów i rowów melioracyjnych
- teren i obszar graniczny: Harkłowa 9 pole A, pole B, pole C - U25
- teren i obszar graniczny: Harkłowa 8 pole A, pole B, pole C, dla wydobycia kruszywa skalnego
- strefa "A" kopalni odkrywkowej kruszywa skalnego
- obszary wpisane do rejestru zabytków
- strefa dominacji zabudowy tradycyjnej
- obszary wpisane do gminnej ewidencji zabytków
- zasięg głównych kanałów wertykalizacyjnych
- granica flara ochronnego
- strefa zakazu budowania nowych obiektów budowlanych

RODZAJE PRZEZNACZENIA:

- MN - tereny zabudowy mieszkaniowej jednorodzinnej
- MR - tereny zabudowy mieszkaniowej ekstensywnej z usługami
- MR - tereny zabudowy usługowej
- MR - tereny usług kultu religijnego
- MR - tereny zabudowy usług turystycznych i rekreacji
- MR - tereny sportu i rekreacji
- MR - tereny zabudowy produkcyjno-usługowej
- MR - tereny powierzchniowej eksploatacji złóż
- R - tereny rolnicze
- ZL - tereny lasów
- ZN - tereny zieleni izolacyjnej
- ZN - tereny zieleni nieurządzonej
- ZC - ośrodki
- WS - tereny wód powierzchniowych śródlądowych
- KDG - tereny obsługi komunikacji samochodowej
- KDD - tereny obsługi i urządzeń infrastruktury technicznej

TERENY KOMUNIKACJI:

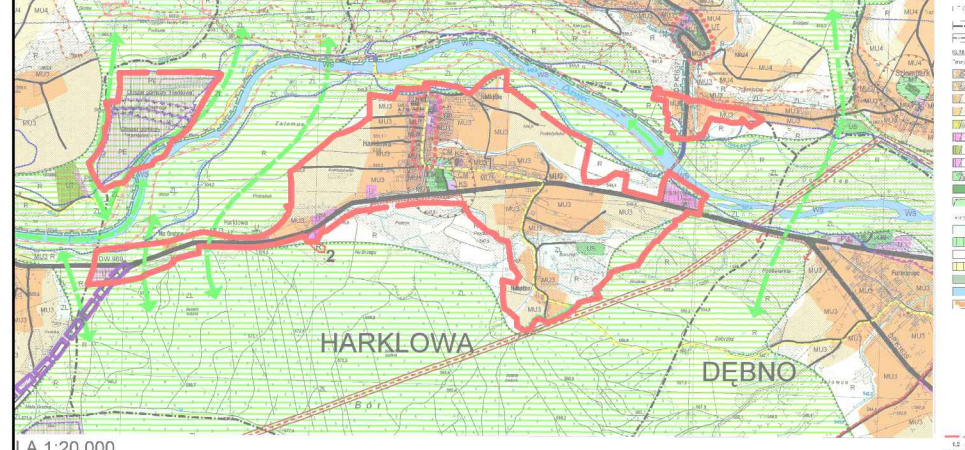
- KDG - teren drogi głównej
- KDG - teren drogi zbiorczej
- KDD - teren drogi dojazdowej
- KDD - teren drogi wewnętrznej

OZNACZENIA INFORMACYJNE:

- obszary szczególnego zagrożenia powodzią o przewidywalnym przeobrażeniu do 10%
- istniejąca siatka elektroenergetyczna
- prognozowany udział tereny rolnicze i rekreacyjne
- punkty widokowe

Plan znajduje się w obszarze Podziurówkowskiego Obszaru Chronionego Krajobrazu
Plan znajduje się w obszarze Jednostki Ciepły Wód Podziemnych (JCWPW)

RYS Z STUDIUM UWARUNKOWAŃ I KIERUNKÓW ZAGOSPODAROWANIA PRZESTRZENNEGO Gminy NOWY TARG



LA 1:20 000

LEGENDA ZE STUDIUM

	obszary Natura 2000
	obszary objęte Górczalskiego Parku Narodowego
	obszary szczególnego zagrożenia powodzią o przewidywalnym przeobrażeniu do 10%
	obszary szczególnego zagrożenia powodzią o przewidywalnym przeobrażeniu do 10%
	Główny Zbiornik Wód Podziemnych - GDWP DOLNA KOPALNA NOWY TARG w 440
	strefa ochrony sanitarnej od ośrodka (50m, 150m)
	odkształcenie dna stawów i rowów melioracyjnych
	teren i obszar graniczny: Harkłowa 9 pole A, pole B, pole C - U25
	teren i obszar graniczny: Harkłowa 8 pole A, pole B, pole C, dla wydobycia kruszywa skalnego
	strefa "A" kopalni odkrywkowej kruszywa skalnego
	obszary wpisane do rejestru zabytków
	strefa dominacji zabudowy tradycyjnej
	obszary wpisane do gminnej ewidencji zabytków
	zasięg głównych kanałów wertykalizacyjnych
	granica flara ochronnego
	strefa zakazu budowania nowych obiektów budowlanych