

LEGENDA PLANU:

USTALENIA RYSUNKU PLANU:

- granica obszaru objętego miejscowym planem zagospodarowania przestrzennego
- linie rozgraniczające tereny o różnym przeznaczeniu lub tereny o różnych zasadach zagospodarowania
- nieprzekraczalne linie zabudowy
- symbol określający numery wydziałów terenu
- symbol określający numery wydziałów nowego terenu
- symbol określający przeznaczenie terenu

OZNACZENIA OBIEKTÓW I OBSZARÓW OBJĘTYCH OCHRONĄ PRAWNĄ:

- strefa ochrony sanitarnej od orientarza (50m, 150m)
- strefa dominacji zabudowy tradycyjnej
- obiekty wpisane do gminnej ewidencji zabytków
- stanowisko archeologiczne wraz ze strefą ochronną

RODZAJE PRZEZNACZENIA:

- tereny zabudowy mieszkaniowej jednorodzinnej
- tereny zabudowy mieszkaniowej jednorodzinnej z usługami
- tereny zabudowy mieszkaniowej ekstensywnej
- tereny zabudowy usługowej
- tereny usług kultury religijnej
- tereny usług obsługi
- tereny zabudowy usług turystycznych i rekreacji
- tereny pod urządzenia i obiekty transportu linowego
- tereny sportu i rekreacji
- tereny rolnicze
- tereny lasów
- tereny zieleni nieurządzonej
- tereny zieleni izolacyjnej
- orientarza
- tereny wód powierzchniowych śródlądowych
- tereny obsługi komunikacji samochodowej
- tereny urządzeń wodociagowych

TERENY KOMUNIKACJI:

- teren drogi zbiorczej
- teren drogi dojazdowej
- teren drogi wewnętrznej

OZNACZENIA INFORMACYJNE:

- istniejąca sieć gazowa
- istniejąca sieć wodociągowa
- istniejąca sieć elektroenergetyczna

Plan znajduje się w obszarze Jednostki Części Wód Podziemnych (JCWP4)
 Plan znajduje się w obszarze Podkarpacko-katowickiego Obszaru Chronionego Krajobrazu
 Plan znajduje się w obszarze Głównych Zbiorników Wód Podziemnych (GZWP)
 - GZWP Zbiornik warstw Magura (G060) nr 439

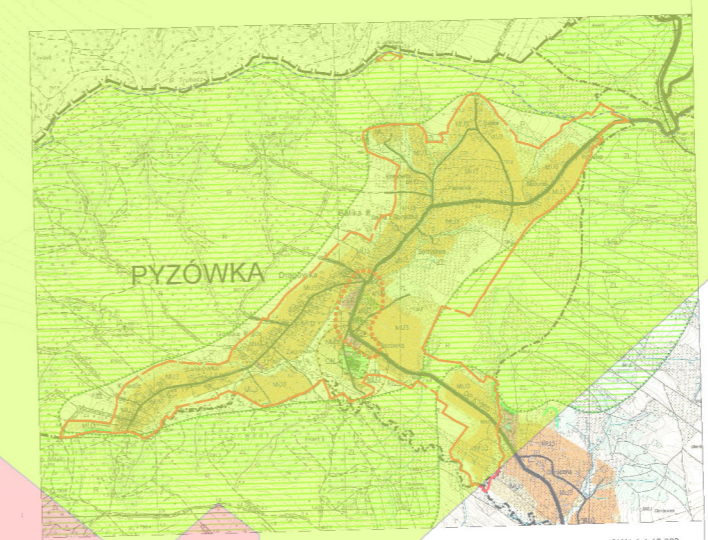
Legenda

- granica terenu opracowania
- korytarz ekologiczny "Babia Góra - Gorce"
- obszary korytarzy o już zagrożonej (potencjalnie ograniczonej) funkcjonalności na skutek obowiązujących ustaleń planistycznych
- obszary korytarzy o nie zagrożonej funkcjonalności w kontekście obowiązujących ustaleń planistycznych

WYRYS ZE STUDIUM UMIAKNIOWANIA I KIERUNKÓW ZAGOSPODAROWANIA PRZESTRZENNEGO GMINY NOWY TARG

LEGENDA ZE STUDIUM

- tereny zielone
- tereny rolnicze
- tereny zabudowy mieszkaniowej
- tereny zabudowy usługowej
- tereny wodne
- tereny komunikacji
- tereny usług
- tereny zieleni
- tereny lasów
- tereny pod urządzenia i obiekty transportu linowego
- tereny sportu i rekreacji
- tereny rolnicze
- tereny lasów
- tereny zieleni nieurządzonej
- tereny zieleni izolacyjnej
- orientarza
- tereny wód powierzchniowych śródlądowych
- tereny obsługi komunikacji samochodowej
- tereny urządzeń wodociagowych
- teren drogi zbiorczej
- teren drogi dojazdowej
- teren drogi wewnętrznej
- istniejąca sieć gazowa
- istniejąca sieć wodociągowa
- istniejąca sieć elektroenergetyczna



SKALA 1:2000 17 / PYZÓWKA



Mapa w skali 1:2 000 pomniejszona do 1:8 000

	EKOID 40-236 Katowice ul. Łączna 3/40 Zał. 2	
	Temat: Prognoza oddziaływania na środowisko miejscowego planu zagospodarowania przestrzennego gminy Nowy Targ dla obszaru "Pyzówka"	
Data	Tytuł:	Skala
08.2020	Mapa ustaleń MPZP na tle powiązań ekologicznych	1: 8 000